

平成 31 年 2 月 8 日
小名浜港湾事務所

暫定航路のお知らせ

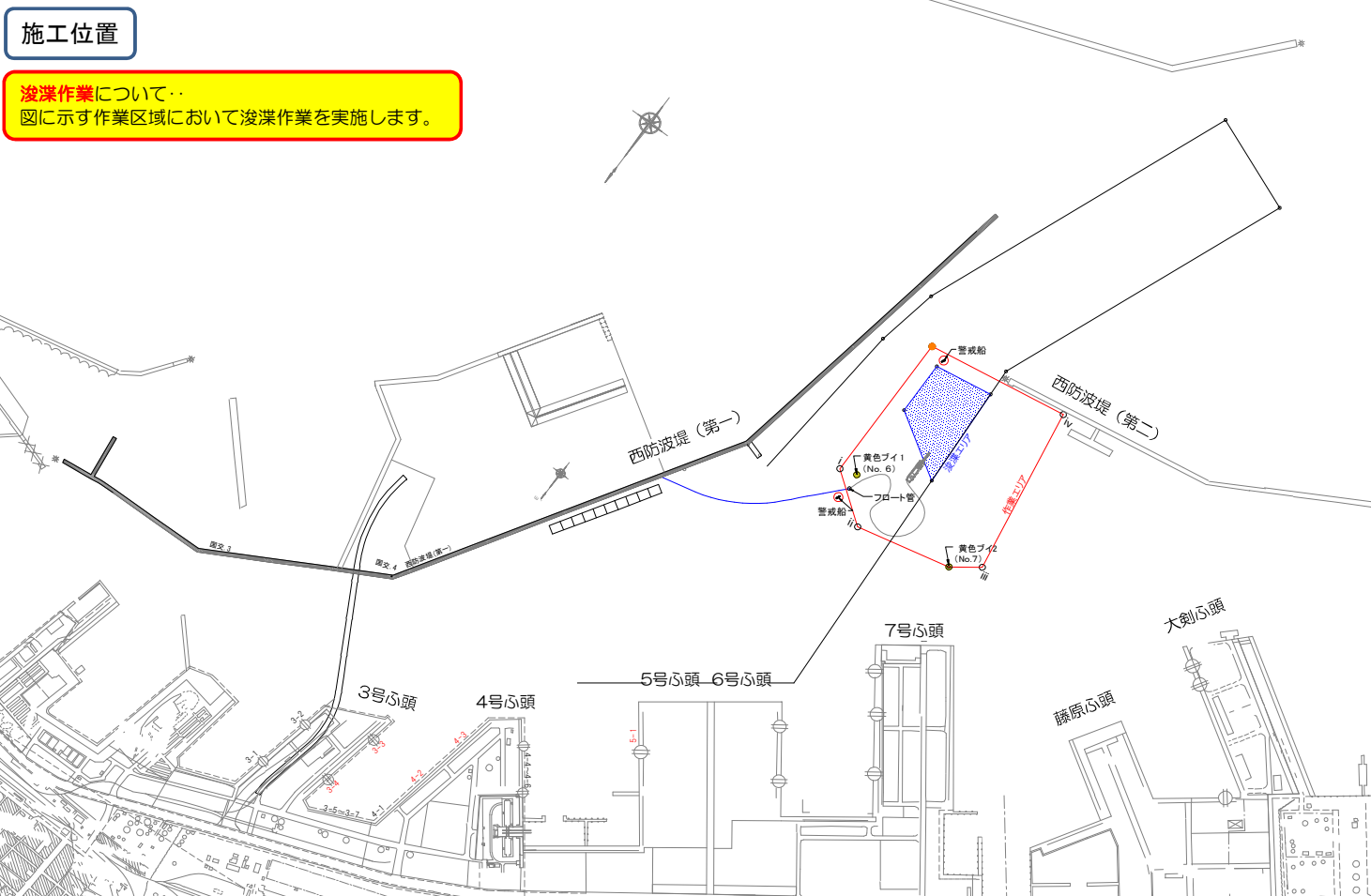
福島県小名浜港港内において、航路・泊地浚渫工事に伴い別添のとおり暫定航路となる水域がございます。工事中は周囲に十分注意し安全第一で作業を行います。船舶航行の際はご注意ください。

工 事 件 名	小名浜港東港地区航路・泊地（－18m）浚渫工事
作業予定期間	平成31年2月8日～平成31年3月2日(予定)
発 注 者	国土交通省 東北地方整備局 小名浜港湾事務所
施 工 者	五洋建設株式会社
お問い合わせ先	発注者 TEL 0246-53-7103 受注者 TEL 0246-88-6496

小名浜港浚渫工事区域航行に際してのお知らせ

- 小名浜港東港地区航路・泊地(-18m)の浚渫工事及び土捨工事等を次のとおり実施します。
 - ・浚渫工事は、**施工区域**において**ポンプ浚渫船**により実施します。
 - ・浚渫した土砂は、フロータ管から海底管を經由し、東港埋立地内に揚土します。
- 浚渫工事時には、以下の通航形態にてご理解を頂き、ご協力をお願い致します。

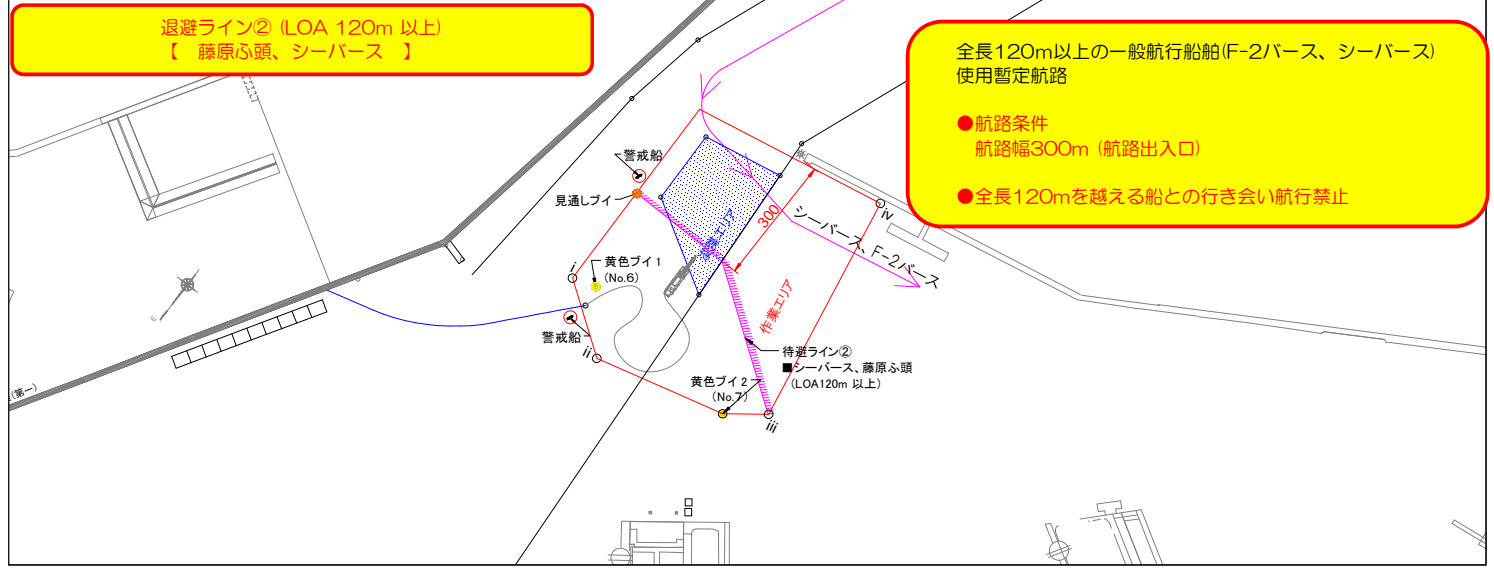
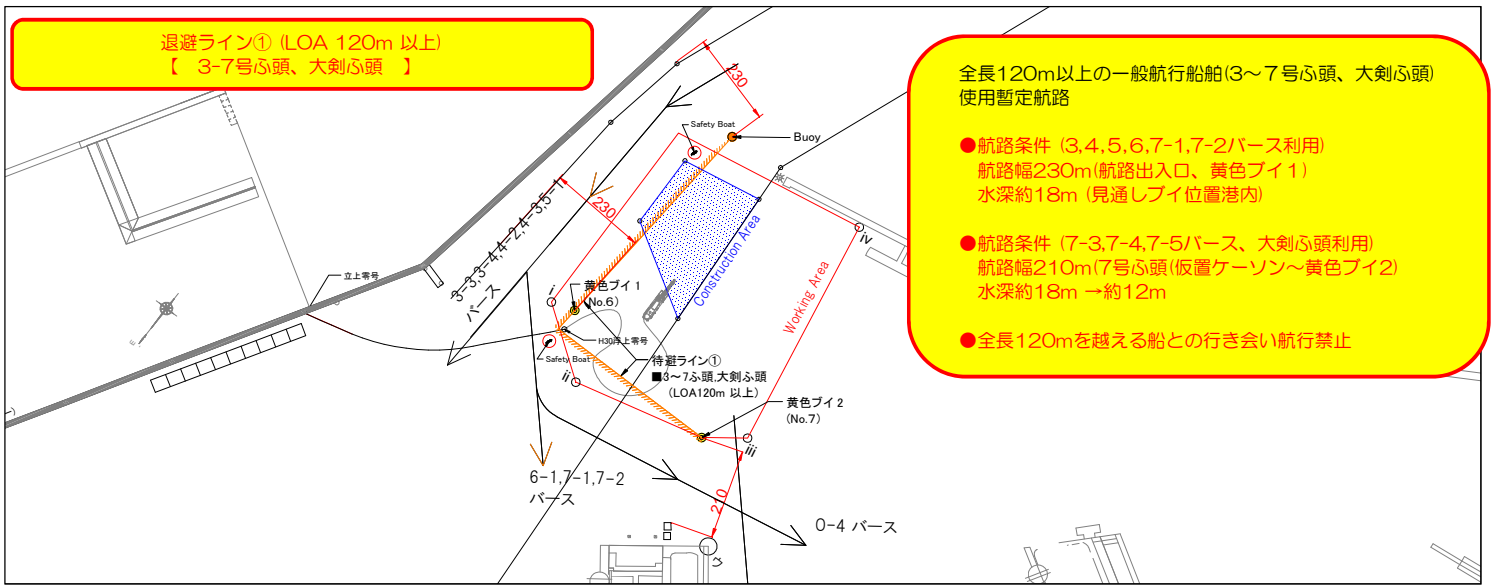
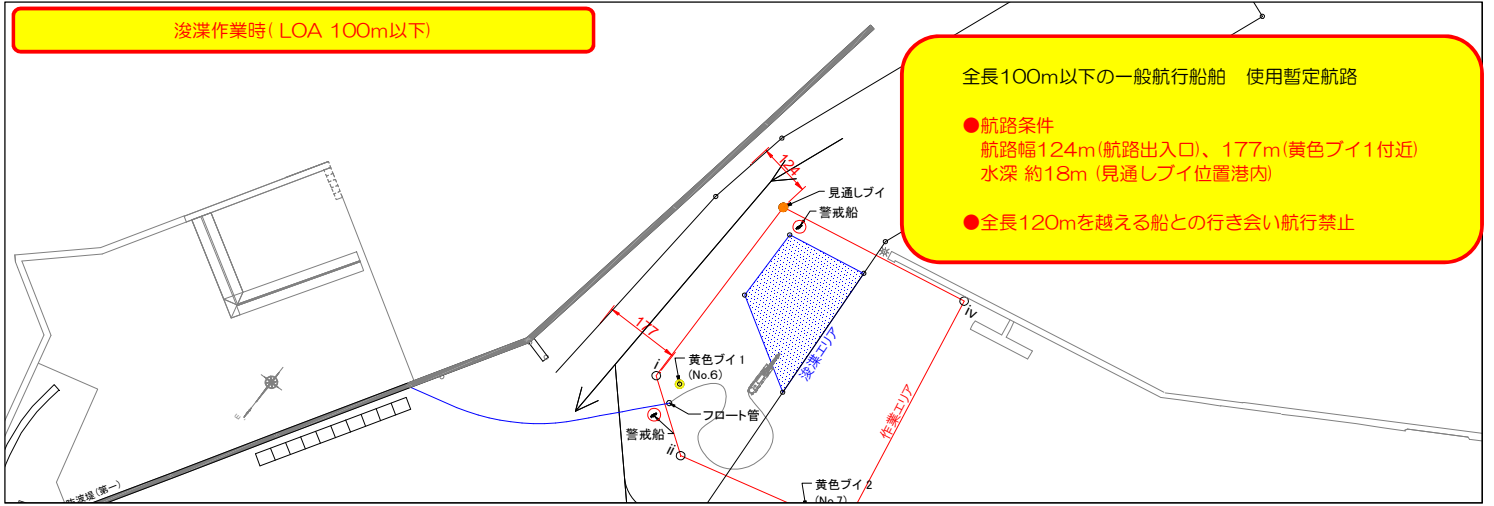
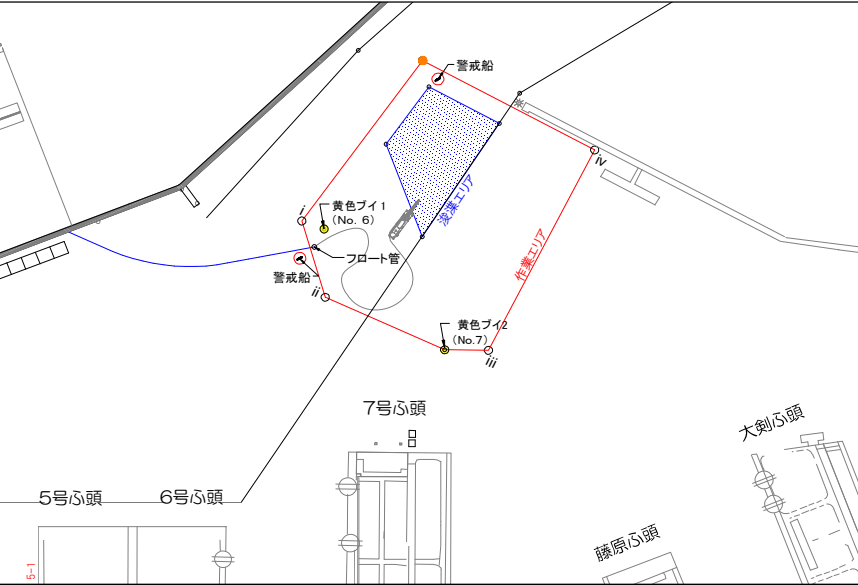
浚渫作業期間 **平成31年 2月 8日 ~ 平成31年 3月 2日(予定)**



- 作業の実施と船舶航行等の留意点**
- 浚渫作業時は、VHF無線を搭載した**安全監視船(警戒船)2隻**を配置します。
 - フロータ管には、レーダリフレクター及びLED同期式点滅灯を設置します。

地点	緯度	経度
浮上番号	36° 55' 33"	140° 53' 13"
黄色灯浮標1	36° 55' 32"	140° 53' 13"
黄色灯浮標2	36° 55' 34"	140° 52' 57"
作業区域-i	36° 55' 32"	140° 53' 16"
作業区域-ii	36° 55' 36"	140° 53' 09"
作業区域-iii	36° 55' 32"	140° 52' 53"
作業区域-iv	36° 55' 14"	140° 52' 57"

Point	x	y
浮上番号	103,258,563	93,868,051
黄色灯浮標1	103,209,198	93,875,996
黄色灯浮標2	103,265,952	93,464,951
作業区域-i	103,226,239	93,930,508
作業区域-ii	103,339,920	93,772,366
作業区域-iii	103,202,563	93,380,475
作業区域-iv	102,657,584	93,476,418



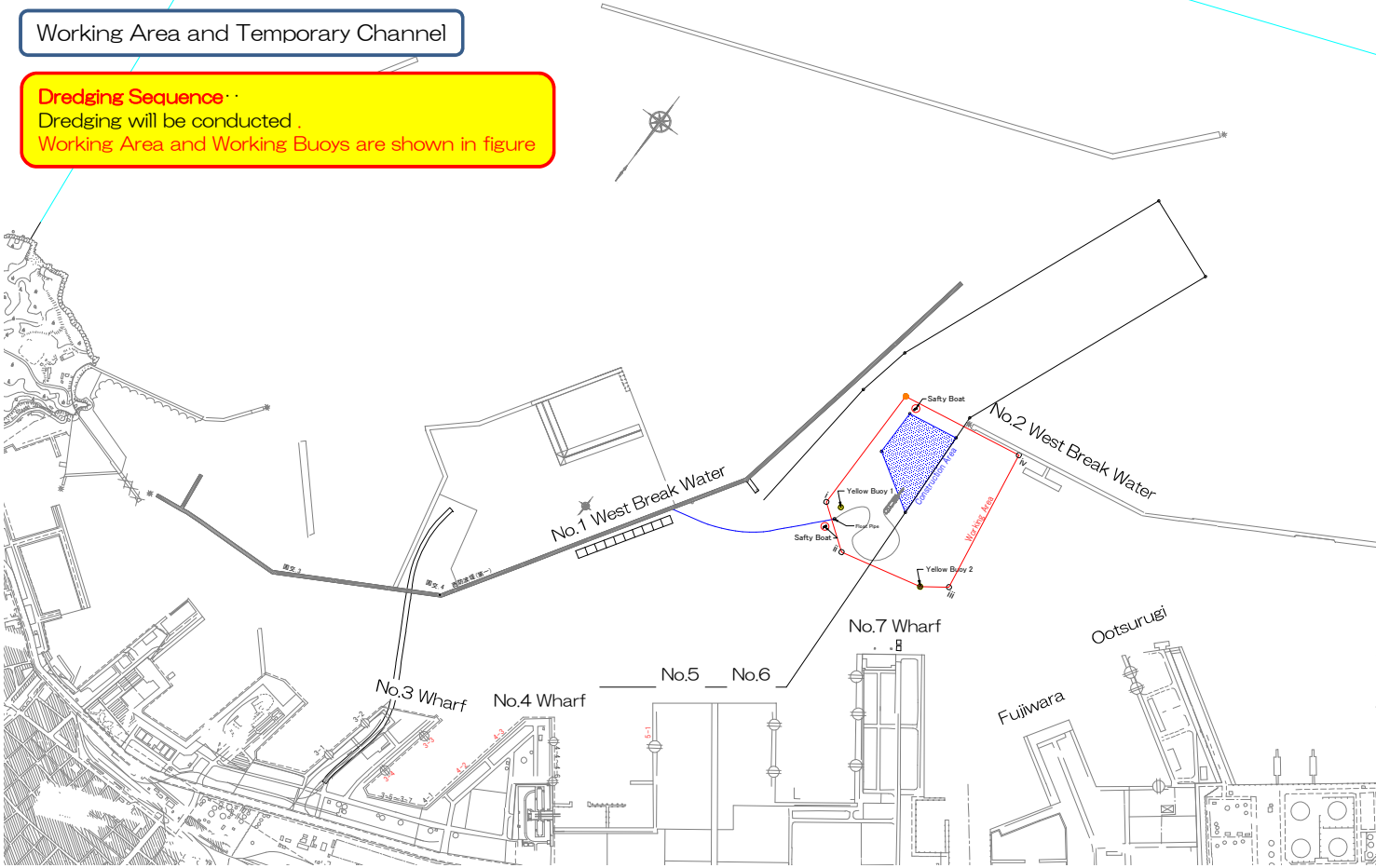
- 大型船舶入出港時、ポンプ浚渫船及びフロータ管は、待避エリア内へ待避します。
- ★浚渫作業状況はバース会議等を通じて連絡します。
- 上記以外でLOA100m以上の船舶について、待避の有無を事前調整します。

連絡先
五洋建設株式会社
住所: いわき市小名浜字渚254
TEL: 0246-88-6496 FAX: 0246-88-6497
現場代理人: 片蓋 憲治

Notice for Dredging Work and Temporary Channel in Port of ONAHAMA

- Channel & Basin Dredging for Renewal (planned -18m) at the West Area in Port of ONAHAMA will be conducted.
- Dredging will be conducted by the Cutter Suction Dredger in the Area as shown in the below drawing
- Dredged Material will be pumped to the Reclamation Area at the "No.1 West Break Water" through Floating Pipe Line & Underwater Pipe Line
- During Dredging Work, Following Sailing Route in Temporary Channel is available

Planned Construction Period **Beggining/February/2019 ~ Beggining/March/2019**



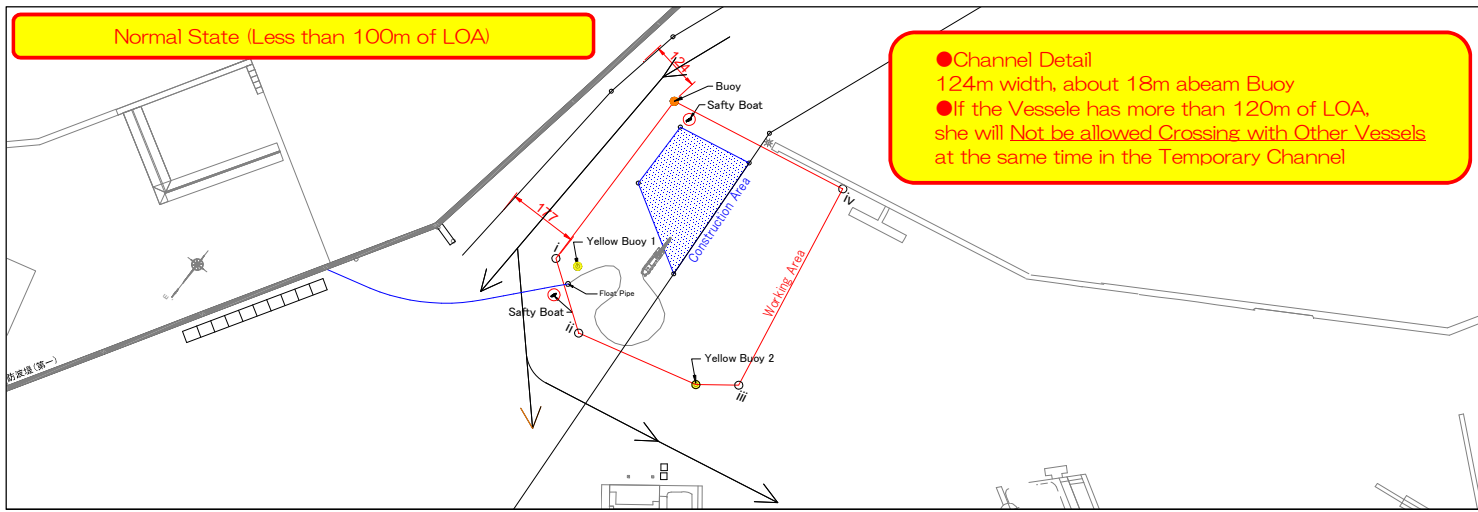
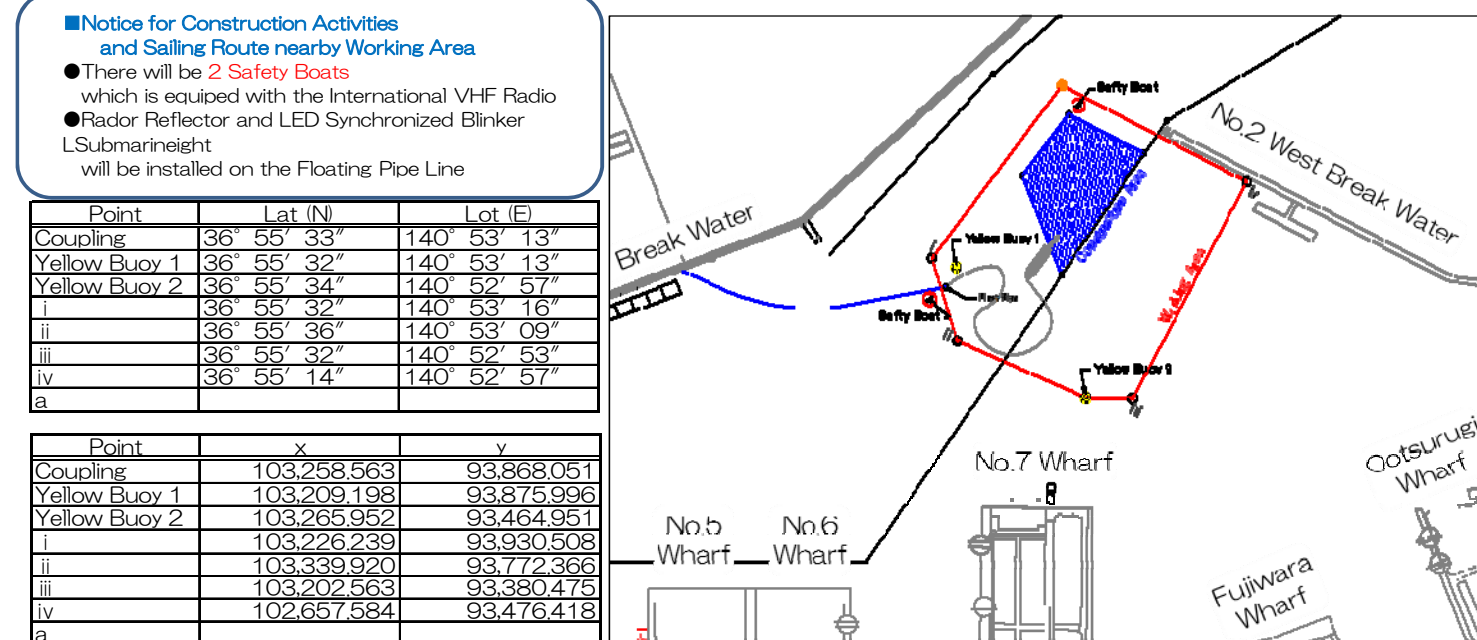
Working Area and Temporary Channel

Dredging Sequence
Dredging will be conducted.
Working Area and Working Buoys are shown in figure

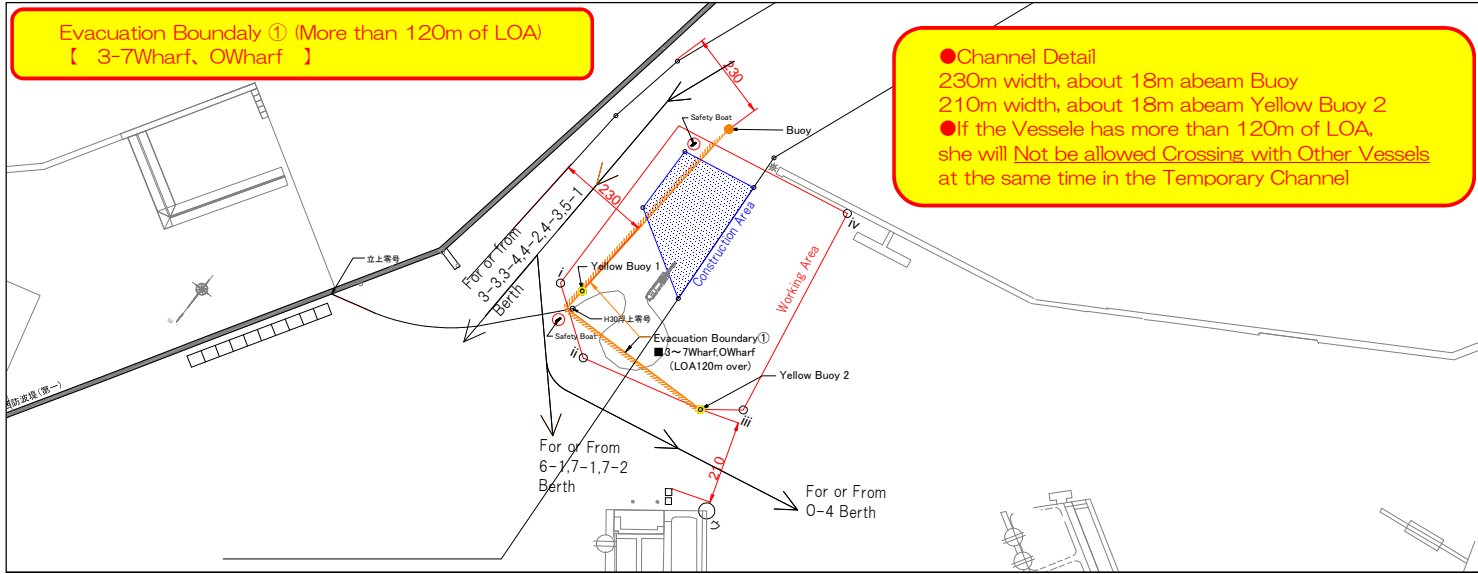
- Notice for Construction Activities and Sailing Route nearby Working Area**
- There will be 2 Safety Boats which is equipped with the International VHF Radio
 - Radar Reflector and LED Synchronized Blinker LSubmarineight will be installed on the Floating Pipe Line

Point	Lat (N)	Lot (E)
Coupling	36° 55' 33"	140° 53' 13"
Yellow Buoy 1	36° 55' 32"	140° 53' 13"
Yellow Buoy 2	36° 55' 34"	140° 52' 57"
i	36° 55' 32"	140° 53' 16"
ii	36° 55' 36"	140° 53' 09"
iii	36° 55' 32"	140° 52' 53"
iv	36° 55' 14"	140° 52' 57"
a		

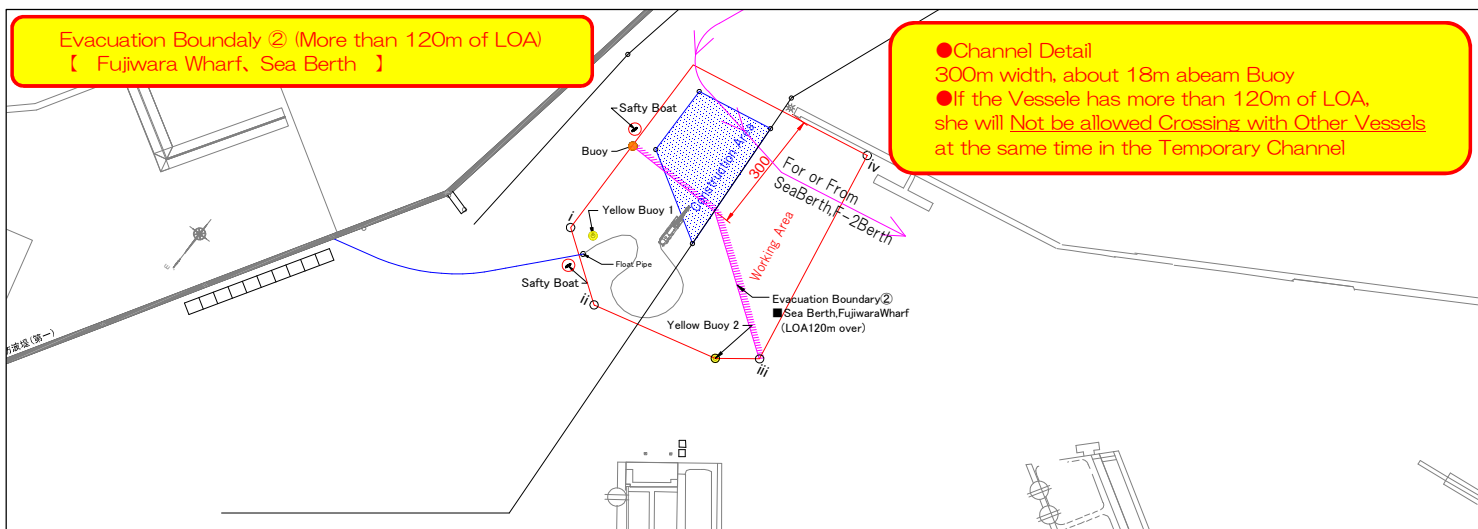
Point	x	y
Coupling	103,258,563	93,868,051
Yellow Buoy 1	103,209,198	93,875,996
Yellow Buoy 2	103,265,952	93,464,951
i	103,226,239	93,930,508
ii	103,339,920	93,772,366
iii	103,202,563	93,380,475
iv	102,657,584	93,476,418
a		



Channel Detail
124m width, about 18m abeam Buoy
● If the Vessele has more than 120m of LOA, she will **Not** be allowed Crossing with Other Vessels at the same time in the Temporary Channel



Channel Detail
230m width, about 18m abeam Buoy
210m width, about 18m abeam Yellow Buoy 2
● If the Vessele has more than 120m of LOA, she will **Not** be allowed Crossing with Other Vessels at the same time in the Temporary Channel



Channel Detail
300m width, about 18m abeam Buoy
● If the Vessele has more than 120m of LOA, she will **Not** be allowed Crossing with Other Vessels at the same time in the Temporary Channel

- Dredger, Anchor and Floating Pipe Line will be cleared completely from the Co-Existing Dredging Area
- ★ Dredging Schedule will be informed in the Berth Meeting and/or other communication means.
- Channel Detail 124~300m width at Port Entrance, about 16~18m depth
- When the marine vessel (Over 120m of LOA) will arrive at (or departure from) Wharf No.3,4,5,6,7 and Ootsurugi →dredger, anchor and floating pipe will be cleared from Evacuation Boundary ①
- When the marine vessel(Over 120m of LOA) will arrive at (or departure from)Wharf Fujiwara or Sea Berth →dredger, anchor and floating pipe will be cleared from Evacuation Boundary ②